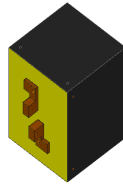
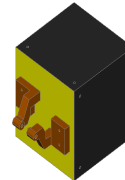


- Output Connection Type "C"



- Output Connection Type "D"



Power Rating Range (S_{50}) from 80kVA to 180kVA

Trasformatori tipo "C" - "D" per stazioni sospese (50/60Hz) secondo norma ISO 5826, DIN 44766, NF A82-042

Type "C" - "D" Hanging Welding Transformers (50/60Hz) according to ISO 5826, DIN 44766, NF A82-042 standards

Type	No load secondary voltage - U_{20} (V)	Max. mechanical dimensions $W \times H \times D$ (mm)	Mounting hole distances (mm)	Permanent output current - I_{2p} (kA)	Permanent output power - S_{2p} (kVA)	Output power at 50% duty cycle - S_{50} (kVA)	Approx. weight (kg)	Colour
C	14,2	184 x 235 x 450	280	4	57	80	90	green
C	20	184 x 235 x 560	400	4,5	90	125	120	yellow
D	14,2	184 x 235 x 450	280	4	57	80	90	green
D	20	184 x 235 x 560	400	4,5	90	125	120	yellow
D	18 - 20 - 22,4 - 25,2	184 x 235 x 625	450	5	125	180	130	black

Standard accessories :

- Primary, Secondary, Rectifier NC Thermostats
- Output Current Sensing Coil, where prescribed of related standards

Accessori di serie :

- Termostati per avvolgimento primario, secondario e gruppo di raddrizzamento
- Bobina di misura della corrente secondaria, dove prevista dalle relative norme.

Special accessories on request :

- Embedded Temperature Sensor
- Output Voltage Sensing Wires
- Resistance or Fuse
- Tap Switch
- Primary Protection Cover IP55
- Multi Contact Primary Circuit Connectors
- Bus Distributor Box

Accessori speciali su richiesta :

- Sensori di temperatura incorporati
- Fili per il rilevamento della tensione d'uscita
- Resistenze o fusibili
- Commutatore
- Scatola di protezione lato primario del trasformatore IP55
- Connettori Multi Contact per il circuito primario del trasformatore
- Scatola di distribuzione Bus